



**LE PETIT NICE, LE PETIT MONACO ET
LE GÎTE DE NOYER DE DOUZILLAC
AINSI QUE LE PETIT ASTÉRIUS DE ST
ASTIER - PÉRIGORD**

LE PETIT NICE, LE PETIT
MONACO ET LE GÎTE DES
NOYERS À DOUZILLAC // LE
PETIT ASTÉRIUS À ST ASTIER

Bienvenue dans nos locations de vacances à Douzillac et
St Astier en Dordogne

<https://petitnicemonaco-douzillac.fr>



RAUD & BONHOURS

- ☎ 07.89.64.27.22 (Gîte des Noyers)
- ☎ 06.65.20.94.89 (Nice, Monaco, Astérius)
- ☎ 06.85.68.10.25 (Nice, Monaco, Astérius)

- A** Le Petit Nice de Douzillac *** : Le Petit Nice
24190 DOUZILLAC
- B** Le Petit Monaco de Douzillac **** : Le Petit
Monaco 24190 DOUZILLAC
- C** Le Gîte des Noyers de Douzillac : Gîte des
Noyers 24190 DOUZILLAC





Le Petit Nice de Douzillac ***



Apparteme
nt



4
personnes



0
chambre



65
m2



Logement de 65m² pour 2 à 4 personnes (2 nuits minimum).
Laurine RAUD (06.85.68.10.25) & Florian BONHOURE
(06.65.20.94.89).



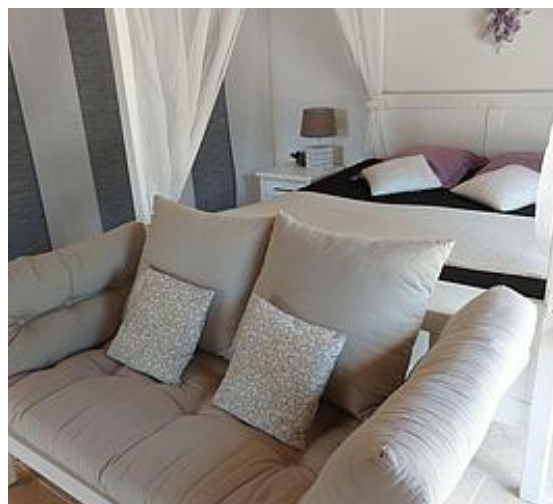
Ouverture de la piscine non chauffée et du spa chauffé **UNIQUEMENT**
du 1er juin au 30 septembre.

TARIF 2024 :

- Hors saison 39€/nuit + frais de ménage 10€ et taxe de séjour 0,88€/pers/nuit.
- Moyenne saison (Juin et Sept) 75€/nuit + frais de ménage 10€ et taxe de séjour 0,88€/pers/nuit.
- Haute saison (Juillet et Aout) 90€/nuit soit 630€ la semaine -> 7 nuits minimum, du samedi au samedi + frais de ménage 25€ et taxe de séjour 0,88€/pers/nuit.

Logement spacieux et fonctionnel de plain pied attenant à l'habitation des propriétaires avec une vue magnifique sur la piscine et le spa. Grande pièce à vivre climatisée avec coin cuisine, salon avec canapé convertible, 1 lit 160. Salle d'eau (douche à l'italienne)/ wc. Gîte non fumeur. Équipements : Lave-linge, four, micro-ondes, télévision, kit bébé, chaîne hi-fi. Climatisation réversible. Extérieur : Piscine privée 10 X 5 m, spa, pergola avec appareillage de fitness, ping-pong, coin bar, barbecue, salon de jardin. Terrain clos de 1500 m², cour, terrasse et parking privatifs avec portail électrique. Services : Draps et linge de toilette fournis, prêt de vélos sur demande. Forfait ménage obligatoire en supplément.





Pièces et équipements

<i>Chambres</i>	Chambre(s): 0 Lit(s): 1	dont lit(s) 1 pers.: 0 dont lit(s) 2 pers.: 1
	1 lit en 160 et 1 canapé lit en 140	
<i>Salle de bains / Salle d'eau</i>	Salle(s) d'eau (avec douche): 1	
<i>WC</i>	WC: 1	
<i>Cuisine</i>	Kitchenette	
	Four	Four à micro ondes
	Réfrigérateur	
<i>Autres pièces</i>	Salon	Séjour
<i>Media</i>	Chaîne Hifi Wifi	Télévision
<i>Autres équipements</i>	Lave linge privatif	Matériel de repassage
<i>Chauffage / AC</i>	Chauffage Climatisation	
<i>Bien être</i>	Spa / Jacuzzi	
<i>Exterieur</i>	Barbecue Terrain clos	Cour
<i>Divers</i>		

Infos sur l'établissement



Communs

A proximité propriétaire
Jardin commun

Entrée indépendante
Mitoyen propriétaire



Activités

Prêt de vélos

Espace Fitness



Réseaux

Accès Internet



Stationnement

Parking



Services

Nettoyage / ménage

Forfait ménage obligatoire en supplément.



Extérieurs

Matériel de sport

Table de ping pong

Piscine privative

A savoir : conditions de la location

Arrivée Après 17h

Départ Avant 11h

*Langue(s)
parlée(s)* Français

*Annulation/
Prépaiement/
Dépot de
garantie* Chèque de caution demandé

*Moyens de
paiement* Chèques bancaires et postaux Chèques Vacances
Espèces

Ménage Forfait ménage obligatoire en supplément.

*Draps et Linge
de maison* Draps et/ou linge compris

*Enfants et lits
d'appoints* Lit bébé
Sur demande (lit parapluie, chaise haute, baignoire, pot)

*Animaux
domestiques* Les animaux ne sont pas admis.

Tarifs (au 27/09/24)

Le Petit Nice de Douzillac ***

Tarif pour 2 personnes : JANVIER à JUIN et SEPTEMBRE à DECEMBRE 2024 (2 nuits minimum + 10€ frais de ménage). /// JUILLET et AOÛT 2024 (7 nuits minimum + 25€ frais de ménage) + Taxe de séjour 0€88/pers/nuit.

Tarifs en €:	Tarif 1 nuit en semaine (L, M, M, J, D)	Tarif 1 nuit en weekend (V ou S)	Tarif 2 nuits weekend (V+S)	Tarif 7 nuits semaine
du 01/09/2024 au 30/09/2024	75€	75€		525€
du 01/10/2024 au 31/12/2024	39€	39€		273€



Le Petit Monaco de Douzillac


Maison


8
personnes


3
chambres


100
m²



Logement de 100m2 pour 6 à 8 personnes (2 nuits minimum).

Laurine RAUD (06.85.68.10.25) & Florian BONHOURE (06.65.20.94.89).

Mise en place du spa chauffé UNIQUEMENT du 1er juin au 30 septembre.

TARIF 2024:

- Hors saison 50€/nuit/2pers + 5€/nuit/pers sup + frais de ménage 20€ et taxe de séjour 1€10/pers/nuit.
- Moyenne saison (Juin et Septembre) 75€/nuit pour 6 à 8 personnes + frais de ménage 20€ et taxe de séjour 1€10/pers/nuit.
- Haute saison (Juillet et Aout) 85€/nuit pour 6 à 8 personnes soit 595€/semaine, réservation du samedi au samedi, minimum 7 nuits + frais de ménage 35€ et taxe de séjour 1€10/pers/nuit.

La maison est une ancienne grange en pierre entièrement rénovée et décorée avec soin, en bordure de départementale et à proximité des chemins de randonnée en lisière de la forêt de la Double. Au rez-de-chaussée, grande pièce à vivre de 50m² avec climatisation réversible composée d'un salon avec TV, canapé-lit, salle à manger, coin bureau, cuisine ouverte tout équipée, cellier. A l'étage, 3 chambres avec chacune un grand lit : deux lits en 140x200 et un lit en 160x200, une salle d'eau avec trois vasques, douche à l'italienne et WC. A l'extérieur, petite terrasse de 20 m² avec salon de jardin, parasol, petit barbecue et spa chauffé du 1er juin au 30 septembre. Terrain de 50 m². Forfait ménage obligatoire en supplément.



Pièces et équipements

<i>Chambres</i>	Chambre(s): 3 Lit(s): 3 1 lit en 160, 2 lit en 140 et 1 canapé lit en 140. dont lit(s) 1 pers.: 0 dont lit(s) 2 pers.: 3
<i>Salle de bains / Salle d'eau</i>	Salle de bains avec douche Salle(s) d'eau (avec douche): 1
<i>WC</i>	WC: 2 WC indépendants
<i>Cuisine</i>	Cuisine américaine Combiné congélation Four Lave vaisselle Congélateur Four à micro ondes Réfrigérateur
<i>Autres pièces</i>	Salon Terrasse Séjour
<i>Media</i>	Chaîne Hifi Télévision
<i>Autres équipements</i>	Lave linge privatif Sèche linge privatif
<i>Chauffage / AC</i>	Chauffage Climatisation
<i>Bien être</i>	Spa / Jacuzzi
<i>Exterieur</i>	Barbecue Jardin privé Cour Terrain non clos
<i>Divers</i>	

Infos sur l'établissement



Communs

A proximité propriétaire
Habitation indépendante

Entrée indépendante



Activités



Réseaux



Stationnement

Parking à proximité



Services

Nettoyage / ménage

Forfait ménage obligatoire en supplément.



Extérieurs

A savoir : conditions de la location

Arrivée Après 17h

Départ Avant 11h

*Langue(s)
parlée(s)* Français

*Annulation/
Prépaiement/
Dépot de
garantie* Chèque de caution demandé.

*Moyens de
paiement* Chèques bancaires et postaux Chèques Vacances
Espèces

Ménage

*Draps et Linge
de maison* Draps et/ou linge compris

*Enfants et lits
d'appoints* Lit bébé
Sur demande (lit parapluie, chaise haute, baignoire, pot)

*Animaux
domestiques* Les animaux ne sont pas admis.

Tarifs (au 27/09/24)

Le Petit Monaco de Douzillac ****

Tarif pour 2 personnes : JANVIER à JUIN et SEPTEMBRE à DECEMBRE 2024 (2 nuits minimum + 5€/pers sup/nuit + 20€ frais de ménage). /// Tarif pour 6 personnes : JUILLET et AOUT 2024 (7 nuits minimum + 35€ frais de ménage) + Taxe de séjour 1€10/pers/nuit.

Tarifs en €:	Tarif 1 nuit en semaine (L, M, M, J, D)	Tarif 1 nuit en weekend (V ou S)	Tarif 2 nuits weekend (V+S)	Tarif 7 nuits semaine
du 01/09/2024 au 30/09/2024	75€	75€		525€
du 01/10/2024 au 31/12/2024	50€	50€		350€



Le Gîte des Noyers de Douzillac



Maison



12

personnes



4

chambres



185

m²



Logement de 185m2 pour 10 à 12 personnes (2 nuits minimum).
Geneviève BONHOURE (07.89.64.27.22)



TARIF 2024:


- Hors saison 50€/nuit/2pers + 10€/nuit/pers sup + taxe de séjour.
- Moyenne saison (Juin et Septembre) 70€/nuit/2pers + 10€/nuit/pers sup + taxe de séjour.
- Haute saison (Juillet et Aout) 157€/nuit pour 10 à 12 personnes soit 1100€/semaine, réservation du samedi au samedi, minimum 7 nuits + taxe de séjour.

Venez séjourner dans le gîte des Noyers au cœur d'un grand parc arboré, à 300 mètres de la rivière Isle. Cette grange entièrement rénovée possède le charme des anciennes demeures avec ses pierres apparentes et ses poutres en bois. Les meubles, pour la plupart de fabrication artisanale, apportent un charme indéniable au lieu. La maison est composée d'une grande pièce à vivre avec une cuisine toute équipée, séjour avec canapés, télévision, poêle à bois, grande baie vitrée donnant sur le parc. CH 1 : 1 lit 160 RDC. Salle de bain et WC. + WC au niveau du cellier. A l'étage, 3 chambres + une salle d'eau et WC : CH 2 : 1 lit 140 CH3 : 1 lit 140 + 1 lit 110 + 1 lit 90 CH4 : 1 lit 140. Le linge de maison et le ménage inclus dans le tarif.





Pièces et équipements

<i>Chambres</i>	Chambre(s): 4 Lit(s): 0	dont PMR  : 1 dont lit(s) 1 pers.: 3 dont lit(s) 2 pers.: 4
<i>Salle de bains / Salle d'eau</i>	Salle de bains avec douche Salle(s) de bains (avec baignoire): 1 Salle(s) d'eau (avec douche): 1	Salle de bains avec douche et baignoire
<i>WC</i>	WC: 3 WC indépendants	WC privés
<i>Cuisine</i>	Cuisine américaine Combiné congélation Four à micro ondes	Plancha Four Lave vaisselle
<i>Autres pièces</i>	Salon Terrasse	Séjour
<i>Media</i>		
<i>Autres équipements</i>	Lave linge privatif	Sèche linge privatif
<i>Chauffage / AC</i>	Chauffage	Poêle à bois
<i>Exterieur</i>	Barbecue Jardin privé Salon de jardin	Cour Local pour matériel de sport Terrain non clos
<i>Divers</i>		

Infos sur l'établissement



Communs

Entrée indépendante

Habitation indépendante



Activités



Réseaux



Stationnement

Parking



Services

Nettoyage / ménage



Extérieurs

A savoir : conditions de la location

<i>Arrivée</i>	
<i>Départ</i>	
<i>Langue(s) parlée(s)</i>	Français
<i>Annulation/Prépaiement/Dépot de garantie</i>	
<i>Moyens de paiement</i>	Chèques bancaires et postaux Espèces
<i>Ménage</i>	
<i>Draps et Linge de maison</i>	Draps et/ou linge compris
<i>Enfants et lits d'appoints</i>	Lit bébé
<i>Animaux domestiques</i>	Les animaux sont admis.

Tarifs (au 27/09/24)

Le Gîte des Noyers de Douzillac

Tarif pour 2 personnes : JANVIER à JUIN et SEPTEMBRE à DECEMBRE 2024 (2 nuits minimum + 10€/pers sup/nuit). /// Tarif pour 10 personnes : JUILLET et AOÛT 2024 (7 nuits minimum) + Taxe de séjour.

Tarifs en €:	Tarif 1 nuit en semaine (L, M, M, J, D)	Tarif 1 nuit en weekend (V ou S)	Tarif 2 nuits weekend (V+S)	Tarif 7 nuits semaine
du 01/09/2024 au 30/09/2024	70€	70€		490€
du 01/10/2024 au 31/12/2024	50€	50€		350€

Mes recommandations

Guide Touristique

Carte Vélo Route Voie Verte

OFFICES DE TOURISME VALLÉE DE L'ISLE
WWW.TOURISME-ISLEPERIGORD.COM



Restaurant L'Extra

+33 5 53 80 67 49
7 Place de l'Eglise

<https://www.lextraneuvic.fr>

3.6 km
NEUVIC



Régalez-vous avec nos salades et burgers que nous préparerons sous vos yeux au restaurant L'Extra Neuvic ! Légumes frais et préparés tous les jours, livraisons quotidiennes de pains hamburgers artisanaux, glaces artisanales : un maximum de produits frais et locaux pour un maximum de saveurs. Vous pourrez déguster votre menu en salle, en terrasse, dans le jardin ou l'emporter chez vous. Clic & collect et carte disponible sur www.lextraneuvic.fr Exemple de plats : - Salade composée. - Burgers, wraps. - Glaces artisanales. -Milkshakes maison Les + : - Les produits frais et locaux - La vente de plats à emporter et l'ouverture en continu du matin au soir 7j/7.



Restaurant La Pomme Dorée

+33 5 47 19 10 15#+33 5 53 80 60
34

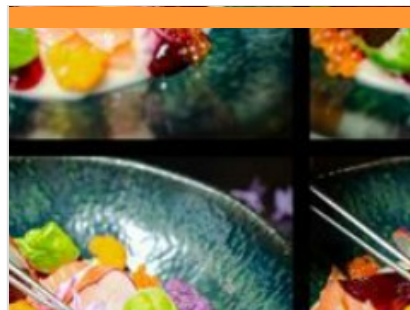
11 place de l'Eglise

<http://www.restaurant-neuvic.fr>

3.7 km
NEUVIC



Au cœur du village derrière l'église, l'équipe de la Pomme Dorée vous réserve un accueil chaleureux et convivial dans un cadre rustique, avec service en terrasse et bar l'été. Cuisine traditionnelle, pizzas et plats à emporter. Exemples de plats : -pizza, grillade, entrecôte -grandes assiettes complètes -tarte tatin maison -brioches perdues Une salle au rez-de-chaussée (20 pers.), terrasse d'été (20 pers.) et véranda d'hiver et d'été (20 pers). Les + : -la situation privilégiée au cœur du bourg -pizzas et plats à emporter (pâtes, salades, burger maison, panini, tartiflette, frites..).



Restaurant Le Cilaos

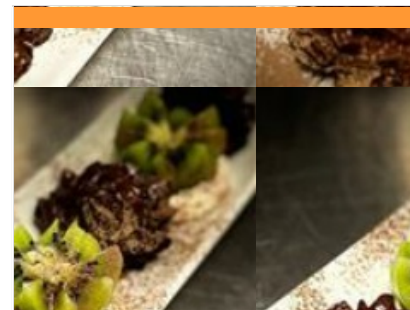
+33 5 53 81 11 64
15 Avenue de Planèze

<https://www.facebook.com/leCilaos.Neu>

3.8 km
NEUVIC



Sur les rives de l'Isle, dans un cadre chaleureux et atypique, le Cilaos vous propose une cuisine évolutive respectant la saisonnalité des produits avec un approvisionnement local. Venez découvrir la formule déjeuner, au goût de tous, dans un cadre bucolique. Le soir, réservez-vous un moment d'exception dans une ambiance accueillante et élégante. Exemple de plats : -filet de rouget au beurre blanc, purée de carotte au cumbava, gnocchi et jeunes pousses d'épinard. -Paris-Brest revisité au chocolat au lait, cœur praliné et noix du Périgord. Le restaurant propose une salle à l'étage (40 pers.) et une terrasse d'été à l'étage (40 pers.) Le restaurant propose également un service traiteur. Les plus : -La vue panoramique sur la rivière Isle depuis la terrasse d'été à l'étage -une cuisine raffinée de saison



Restaurant Le Château

+33 6 36 83 85 52#+33 6 10 26 74
57

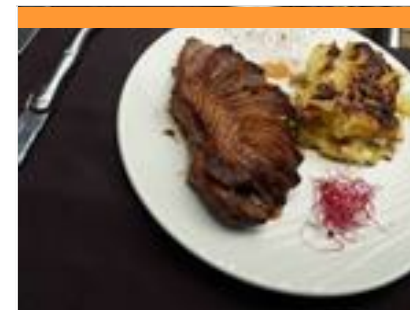
Château de Neuvic 11 Rue de Fayolle
de Mellet

<https://www.chateau-mariage-dordogne>

4.2 km
NEUVIC



L'équipe du Château est heureuse de vous accueillir pour vous faire découvrir une cuisine authentique élaborée avec des produits locaux. L'été, vous pourrez déjeuner ou dîner sur la terrasse surplombant la rivière Isle ou dans le grand salon Louis XV qui vous accueille toute l'année. Pour des fêtes de famille (anniversaire, mariage, baptêmes), séminaires... d'autres salles sont à votre disposition : 2 salles voutées, salles de séminaire, et chapiteau de réception dans le parc botanique du château. Le chef travaillant des produits frais et locaux, les menus changent donc régulièrement. Il est indispensable de téléphoner pour réserver votre table. Repas de groupe possible sur réservation. Les + : -la cuisine raffinée et inventive -l'accueil de groupes pour des réceptions et séminaires



Restaurant Le Kayola

+33 5 53 81 26 08
18 Route de Saint Astier

4.2 km
NEUVIC



Situé à Planèze, le Kayola vous accueille dans un lieu convivial et chaleureux. Cuisine de terroir et à la plancha, sur place ou à emporter. Organisation de vos événements : repas de groupes, anniversaires (gâteau pâtisseries fait maison). Venez découvrir nos saveurs d'ici et d'ailleurs ! Spécialités : - Apéritif maison "le Kayomiel" - Crevettes et calamars grillés à la plancha - Gambas flambées - Foie gras et pâtisseries maison. 2 salles climatisées (40 pers. + 30 pers.), 1 terrasse extérieure (30 pers.). Les + : - Cuisine du terroir de qualité, faite maison - L'accueil chaleureux et le service à emporter



Restaurant Aux Délices des Marronniers

+33 5 53 53 35 70

7 place de la République

<https://saintastier-commerce.com>

10.1 km

SAINT-ASTIER



Au cœur de la ville, avec une grande terrasse face à la halle, ce restaurant traditionnel propose une cuisine française familiale, élaborée à partir de produits frais. Cyril, aux fourneaux, ont composé une carte variée et inventent un nouveau menu chaque jour. Repas familiaux, repas ouvriers. 2 salles (capacité : 32 et 36 personnes), 1 terrasse (capacité : 30). Exemples de plats : - Côte de boeuf - Brochette de magret de canard - Copieuses salades composées Les + : Le menu du jour annoncé sur la page Facebook du restaurant, les suggestions à l'ardoise (vins et plats).



Restaurant Château de Lalande

+33 5 53 54 52 30

57, route de Saint-Astier

<https://www.chateau-lalande-perigord.com>

14.8 km

ANNESSE-ET-BEAULIEU



A 5 km de Saint-Astier, dans un cadre exceptionnel, cet élégant château au confort feutré, vous accueille dans une ambiance raffinée et détendue. Le chef propose une cuisine inventive, élaborée à partir des produits du terroir, teintée d'une touche de modernité. Une cuisine gastronomique, gourmande... Sélectionné par "Les Collectionneurs" devenu Teritoria dans le carnet gourmand "Bonnes Tables". Descriptif : 1 salle spacieuse décorée avec soin (capacité : 50 personnes) + 1 grande terrasse couverte au cœur du parc (en saison, capacité : 50) + 1 salle privative (capacité : 35). Exemples de plats : - Pastrami de canard du Périgord maison. Déclinaison de carottes du potager en pickles, croustillant à l'orange et chutney noix agrumes - Filet d'esturgeon de Dordogne, fricassée de champignons, châtaignes et panais - Ganache moelleuse au chocolat grand cru Guayaquil ou Moka d'Ethiopie



Aire de pique-nique de l'écluse de Mauriac

L'Ecluse de Mauriac

0.6 km

NEUVIC



Cette aire de pique-nique vous donne une vue imprenable sur le château de Mauriac et sur l'Isle défilant devant ses berges. Son architecture fait de lui un château « idyllique », une image d'Epinal des châteaux de notre enfance, tels qu'on les dessinait. Mauriac invite à la contemplation, à prendre le temps, à la poésie. L'Isle donne le rythme de cette promenade où le temps ne s'écoule plus aussi vite. Le barrage ajoute à la musique ambiante ainsi que celle du vent dans les arbres. La voie verte vous invite ensuite à une promenade digestive sur les rives de l'Isle. 2 tables de pique-nique sont situées sur l'îlot et 3 tables se trouvent à côté du bâtiment en bois, un ancien séchoir à tabac.



Cale de mise à l'eau de Mauriac

0.6 km

NEUVIC



En bordure de la voie verte, au pied du château et de l'écluse de Mauriac, accès à la rivière Isle.



Chasse au trésor sur les traces de la truite !

+33 5 53 81 53 41

Pisciculture du Moulin de Boissonnie

2350 Route de Bois Carré

<http://www.pechealatruite24.com>

3.3 km

DOUZILLAC



Sur les traces de la truite, un poisson bien élevé : découvrez l'élevage de poissons, résolvez les énigmes et pêche ton dîner ! Venez en famille ! Comprenez une visite libre avec panneaux explicatifs, un livret ludique et pédagogique et une truite à pêcher dans le bassin d'élevage. Parcours 3 à 14 ans. durée : de 30mn à 1h30. Parking, WC, buvette, tables de pique-nique. Tenue conseillée : bottes ou chaussures imperméables en cas de pluie. Prévoir d'amener une casquette et des chaussures confortables.



Pêche en étang moulin de Boissonnie

+33 5 53 81 53 41

Pisciculture Moulin de Boissonnie 2350
route de Bois Carré

<http://www.pechealatruite24.com>

3.3 km

DOUZILLAC



4

Dans un cadre verdoyant et ombragé, pêche à la truite et élevage de truites en eau vive au sein de la pisciculture du Moulin de Boissonnie. Vente directe à la ferme : poissons frais et produits dérivés, truites fumées, apéritruite, œufs de truites. -PÊCHE A LA TRUITE EN ÉTANG : pas besoin de carte de pêche ! A la demi-journée ou à la journée. Vente d'appâts et location de matériel sur place. -PÊCHE AU POIDS : Détente, rire et bonne humeur. Idéal pour les petits et les grands qui veulent pêcher facilement leur repas. Prises assurées, matériel et appâts fournis. - VISITE GRATUITE DE L'ÉLEVAGE : libre toute l'année ou commentée le mardi à 17h en juillet-août, sur rdv. - DÉCOUVERTE LUDIQUÉ DE LA PISCICULTURE pour les plus jeunes, grâce au livret pédagogique "sur les traces de la truite, ce poisson bien élevé". -ASSIETTE DE PRODUCTEUR, uniquement le midi et sur réservation.



Aire de jeux du boulodrome

rue de la Poutaque

3.3 km

NEUVIC



5

Aire de jeux aménagée, clôturée, à proximité du boulodrome.



Jeu de piste avec Sam, le p'tit détective

+33 5 53 81 52 11

Office de Tourisme 2 Place de la Mairie

<https://www.tourisme-isleperigord.com>

3.6 km

NEUVIC



6

Aide Sam le p'tit détective à retrouver les nombreux animaux cachés dans la ville de Neuvic ! Pour cette enquête, tu auras besoin d'être observateur pour répondre aux énigmes et suivre le parcours. Une fois ton enquête terminée, reviens à l'Office de Tourisme chercher ta récompense ! Support disponible toute l'année à l'Office de Tourisme de Neuvic. 6-12 ans. Durée environ 1h. Distance : 1,6 km



Stand up paddle Neuvic

+33 6 31 88 45 19

USNCK : Union Sportive Neuvicoise de Canoë Kayak 29 Route du Grand Mur

<http://www.canoeneuvic24.fr>

3.7 km

NEUVIC



7

Le stand up paddle est une activité nautique qui consiste à se tenir debout sur une planche de surf large et stable, en se propulsant à l'aide d'une pagaie. Débutant ou expérimenté, l'aventure vous tente ? Ne manquez pas nos cours et parcours tous les jours en juillet et août au club de Neuvic ! Rejoignez-nous pour une excursion palpitante de 1h30. Vous avez le choix entre un cours adapté à tous les niveaux parfaitement encadré par nos instructeurs expérimentés ou bien une balade en autonomie. Réservez dès maintenant pour garantir votre place ! N'oubliez pas qu'il est impératif de savoir nager pour participer. De plus, profitez de notre grand parking ombragé, situé à proximité de la base de loisirs de Neuvic, pour un accès pratique et facile à nos installations.



Location de vélo au club de canoë-Kayak de Neuvic

+33 6 31 88 45 19

29 route du Grand Mur

<https://canoeneuvic24.fr>

3.7 km

NEUVIC



8

Découvrez la voie cyclable de la Vallée de l'Isle et le charme bucolique de ses châteaux, églises, écluses et moulins. Aventurez-vous en vélo à la rencontre des artisans locaux. Nous proposons du matériel adapté à toute la famille. Les plus petits pourront vous suivre à bord d'une remorque enfant. 19 vélos adultes de S à XXL 4 vélos enfants 1 siège enfant 4 remorques enfants



Stages enfants canoë et paddle

+33 6 31 88 45 19

Union Sportive Neuvicoise de Canoë
Kayak 29 Route du Grand Mur
<http://www.canoeneuvic24.fr>

3.7 km
NEUVIC



Le club de canoë-kayak de Neuvic propose des stages nautiques de 3 matinées, à partir de 8 ans, débutants ou confirmés. Canoë, kayak et paddle. Chaque semaine, du mercredi au vendredi : 10h-12h. Grand parking ombragé, douches et WC, proximité base de loisirs (Neuvic). Sur réservation. Il est impératif de savoir nager pour pratiquer le canoë-kayak.



Canoë Kayak Neuvic

+33 6 31 88 45 19

USNCK : Union Sportive Neuvicoise de
Canoë Kayak 29 Route du Grand Mur
<http://www.canoeneuvic24.fr>

3.7 km
NEUVIC



Club sportif évoluant en nationale 1, affilié à la Fédération Française de Canoë-kayak. Ecole française de canoë-kayak, le club fonctionne toute l'année. Stage d'été d'initiation ou de perfectionnement encadré par un éducateur sportif spécialisé, pour les jeunes dès 8 ans. En juillet et août, nous proposons des descentes libres ou encadrées de 2h, 3h, 5h ou pour la journée entière. Vous pouvez louer des canoës, des kayaks monoplaces, biplaces ou des stand-up paddle. Laissez-vous glisser sur l'Isle, une rivière qui conserve un côté sauvage, vous pourrez observer des hérons, des martins-pêcheurs ou autres libellules. La faune est également bien préservée et vous réserve quelques douces surprises. Pour une expérience originale, venez participer à une descente nocturne aux flambeaux, en groupe et sécurisée de 20h à 23h. Le club propose également la location de vélos et remorques enfants.



Location de salles Château de Neuvic

+33 5 53 80 86 72 +33 6 36 83 85 52

EICN 11 Rue de Fayolle de Mellet

<https://www.chateau-mariage-dordogne>

3.8 km
NEUVIC



Nous vous accueillons au sein du château pour vos réunions, séminaires ou conférences. Célébrez également les grands moments de votre vie en famille ou entre amis dans les différentes salles du château ou sous le chapiteau dressé dans le parc botanique. Du fait de sa situation géographique idéale entre Périgueux et Bordeaux à proximité de l'A89, le château de Neuvic est un endroit idéal pour organiser vos réunions. Descriptif salles : - le grand salon du XVIII^{ème} siècle : 40 personnes - 2 salles voutées du XIV^{ème} siècle : 60 personnes/salle - chapiteau de réception : 200 personnes Les + : - le cadre exceptionnel d'un château Renaissance sur les rives de l'Isle - la possibilité d'être hébergé sur place.



Base de loisirs de Neuvic

+33 7 81 22 59 87
17 Avenue de Planèze

3.8 km
NEUVIC



Installée sur les rives de l'Isle, la base de loisirs est l'endroit idéal pour passer un moment agréable en famille ou entre amis. Venez profiter des nombreuses activités proposées ! Mini-golf : amusez-vous sur notre parcours parfait pour tous les âges. Promenade en bateaux électriques : profitez d'une balade d'une heure aux commandes d'un bateau sans permis sur la rivière. Piste de bowling : testez votre adresse sur notre piste en plein air. Tyrolienne (6-14 ans) : une aventure excitante pour les enfants. Araignée : grimpez sur cette structure de jeu. Trampolines (4-9 ans) : pour sauter et jouer en toute sécurité. Brumisateur : pour se rafraîchir lors des journées chaudes. Terrain de pétanque et filet de volley : participez à une partie conviviale. Bac de traversée de la rivière, pédalo. Balade sur la vélo-route voie verte. 9 tables de pique-nique. Bar, snack et restaurant sur place.



Promenade en bateau électrique

+33 7 81 22 59 87

Base de Loisirs 17 Avenue de Planèze

3.8 km
NEUVIC



Offrez-vous une heure de détente et d'évasion aux commandes d'un bateau électrique sans permis sur la rivière Isle. Cette balade vous permettra de découvrir une vue imprenable sur le majestueux château de Neuvic, tout en profitant du calme et de la beauté naturelle des environs. Capacité des bateaux de 2 à 7 places. Base de Loisirs sur Place : Mini-golf : Parcours amusant pour tous les âges Tyrolienne (6-14 ans) : Aventure excitante pour les enfants Araignée : Structure de jeu à escalader Trampolines (4-9 ans) : Sauts et jeux Piste de bowling : Pour des parties en plein air Bac de traversée de l'Isle : Accès à la piscine avec toboggans aquatiques Tables de pique-nique, Vélo route voie verte. Pédalo, filet de volley, snack et restaurant. Venez passer une journée inoubliable à la base de loisirs de Neuvic où divertissement et nature se rencontrent pour le plaisir de toute la famille !



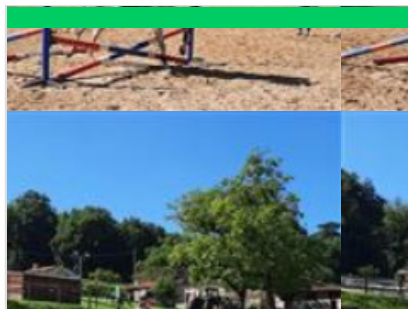
Piscine et Toboggans aquatiques

+33 5 53 81 37 61
Avenue de Planèze

3.9 km
NEUVIC



Piscine de plein air ouverte en juin (mercredi et week-end) + juillet et août (du mardi au dimanche). Cette piscine est équipée de plusieurs bassins, d'aires de jeux et de plusieurs toboggans pour adultes et enfants. Sortie du bassin 20mn avant la fermeture. Shorts et bermudas de ville interdits. Les enfants de moins de 11 ans doivent être accompagnés d'un adulte. Tout au long de l'été des cours d'aquagym et des leçons de natation sont proposés. Piscine de Neuvic 05 53 81 37 61



Centre Equestre de Neuvic

+33 5 53 81 76 45 +33 6 15 36 85
77

Chemin des Coutis

<http://www.centreequestredeneuvic.ffe.fr>

5.4 km
NEUVIC



Pratique de l'équitation pour tous niveaux et pour tous âges : - Baptême poney dès 2 ans. - Enseignement de l'apprentissage à la compétition. - Multi activités (voltige, attelage, horse-ball). - Promenades, randonnées. - Stages pendant les vacances. - Passage des examens fédéraux. Encadrement assuré par un moniteur diplômé d'État. Accueil de cavaliers de passage.



Château Beauséjour

+33 5 53 08 52 01 +33 6 20 47 28
94

Beauséjour

<https://www.chateaubeausejour.fr/>

6.4 km
SAINT-LEON-SUR-L'ISLE



Le château de Beauséjour met son cadre exceptionnel à votre disposition pour votre mariage, votre séminaire, votre repas d'entreprise, ou tout autre manifestation. Situé à 4 km de St Astier, le site est facilement accessible depuis l'A89 ou la halte SNCF de St Léon. Le château, construit en 1340 par la célèbre famille Talleyrand Périgord, propose une salle panoramique de 260 m2 et une grande salle médiévale de 100 m2. Elles sont équipées à votre convenance en fonction du type d'événement. Des hébergements pour vos invités sont également disponibles : 8 duplex de 5 personnes, 11 chambres pour 2 à 3 personnes, 1 suite, soit 69 couchages.



Centre de pilotage Moto Cross et Quad Ride-On

+33 6 32 67 07 06

Les Cinq Routes 2317 Route du Cros
de la Nauve

<http://www.rideonmx.com>

6.9 km
CHANTERAC



École de pilotage motocross, super cross et quad. Labellisée École Française de Moto (EFM). Fédération Française de Motocyclisme (FFM). Tous niveaux, initiation, perfectionnement, préparation aux compétitions (Champion de France junior 2012 formé ici). Initiation dès 6 ans au quad et au moto cross sur différents parcours.



Piscine Municipale de Mussidan

+33 5 53 81 01 78
Place de la République

7.5 km
MUSSIDAN



La piscine de Mussidan est une piscine de plein air, chauffée, équipée d'un solarium et d'un Bassin pour les plus petits. Cours d'Aquagym : les Mardis et Vendredis de 19h30 à 20h15. Ouverte pendant la saison estivale : En Juillet et Août, tous les jours de 10h30 à 13h30 sauf le jeudi. et 15h30 à 20h lundi et mercredi et 15h30 à 19h30 mardi, vendredi, samedi et dimanche

Mes recommandations (suite)

Guide Touristique

Carte Vélo Route Voie Verte

OFFICES DE TOURISME VALLÉE DE L'ISLE
WWW.TOURISME-ISLEPERIGORD.COM



City stade de Gimel

rue François Mauriac

9.4 km
SAINT-ASTIER



Terrain multi-sports, de jeux de ballon ou balle, en extérieur et clôturé. Accessible tout le temps, par tous les temps.



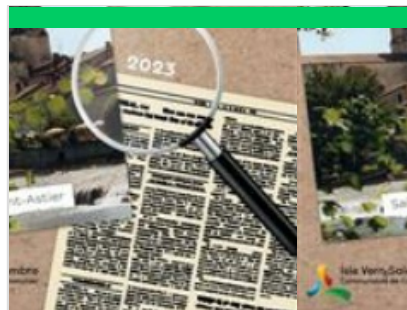
Piscine couverte de Saint-Astier

+33 5 53 54 01 66
Rue Edith Piaf

9.5 km
SAINT-ASTIER



La piscine de Saint-Astier est une piscine de type tournesol, dont le toit en forme de coupole permet d'ouvrir le bassin par beau temps. Le bassin mesure 25 m et propose 4 couloirs de nage. Cette piscine propose de nombreuses activités : club de natation, plongée sous marine, hockey subaquatique, club de triathlon. Ouverte toute l'année sauf pour maintenance ponctuelle.



Jeu de piste "Sur les traces d'Asterius"

+33 5 53 54 13 85
1 rue de la Fontaine

10.3 km
SAINT-ASTIER



Viens suivre les traces d'Asterius à travers la vieille ville de Saint-Astier et découvrir qui est ce mystérieux personnage... Pour cette enquête, tu auras besoin d'ouvrir grand tes yeux pour répondre aux énigmes et suivre le parcours. Et n'oublie pas : une fois ta mission accomplie, reviens à l'Office de Tourisme chercher ta récompense ! Support disponible à l'Office de Tourisme, toute l'année. Tarif : 1 € le questionnaire-jeu Durée : 1h à 1h30



Aire de pique-nique du Petit Pré

Rue du Petit Pré

10.3 km
SAINT-ASTIER



Espace ombragé en bordure de rivière, à proximité du centre-ville, près de la véloroute voie verte. 7 tables, aire de jeux, parking gratuit.



Canoë-Kayak à Saint-Astier

+33 6 31 88 45 19
Le Petit Pré
<https://www.canoeneuvic24.fr>

10.3 km
SAINT-ASTIER



Location de canoës et kayaks pour des randonnées libres sur l'Isle. Le club vous propose de partir de la base de Planèze à Neuvic et de vous déposer en amont avec les bateaux, à Saint-Astier ou même à Annesse pour une plus longue descente. Juin : ouverture le mercredi et le week-end, sur réservation. Juillet et août : ouvert tous les jours, réservation recommandée. - Base de Saint-Astier (Le petit Pré) : ouvert lundi et jeudi en juillet et août de 14h à 16h. Parcours en boucle au départ de la base ou descente Saint-Astier / Neuvic (retour en navette). Location sur réservation. Rappel et recommandations : il est impératif de savoir nager pour pratiquer le canoë-kayak et de porter des chaussures fermées. Des franchissements de barrages jalonnent le parcours.



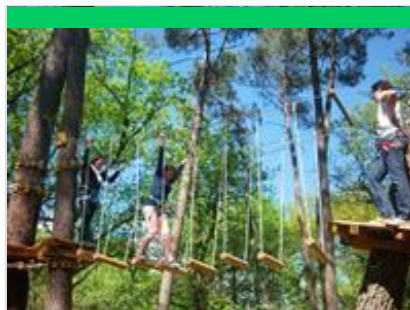
Site départemental du Grand Etang de La Jemaye

+33 5 53 90 18 65# +33 5 53 90 03
10# +33 5 53 06 82 70

13.9 km
LA JEMAYE



Espace naturel sensible, les étangs de la Jemaye ont fait l'objet d'un vaste projet de rénovation respectant le cadre naturel. Situé en plein cœur de la Double, cet espace se prête à la découverte de la nature avec un circuit aménagé, un parcours santé, des espaces de randonnées et un observatoire. L'été, le Grand Etang permet la pratique des loisirs nautiques avec une baignade surveillée et jeux pour enfants. Un espace pique-nique et restauration est disponible. Un chemin balisé relie le site à la ferme du Parcot, autre joyau de la Double. Le Grand Etang de la Jemaye fait partie du réseau périgourdin des Espaces Naturels Sensibles. Cette structure est labellisée "Tourisme et handicap" pour les quatre types de handicap. En été, possibilité d'emprunter la ligne de bus 2B, de Mussidan à Ribérac au tarif de 4.10€/pers (aller-retour).



AccroZarbres - Parcours aventure

+33 6 37 89 54 72

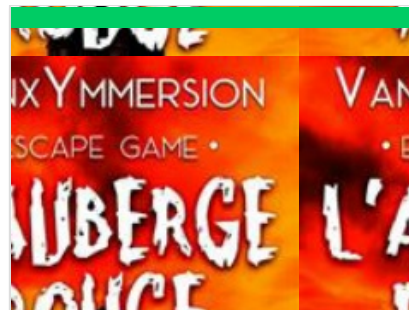
Les Mazières Nord-Laveyssière
<http://www.accrozarbres.com>

17.2 km
LAVEYSSIÈRE



Sportifs ou non, découvrez la forêt autrement, en toute sécurité : tout le parc est équipé de la ligne de vie continue. Personnel qualifié, matériel conforme aux normes CE. 12 parcours progressifs dont 2 parcours sportifs et 1 parcours enfants de 11 tyroliennes, 150 jeux : Filets, Luge, Ponts suspendus, Snowboard, Tyroliennes au milieu de 5 ha de chênes et de pins. A partir de 3 ans, jusqu'aux séniors. Aires de pique-nique ombragées, Buvette, Snack, Food truck, Toilettes. NOUVEAUTE - un mini-golf vous attend sous les arbres. - 1 hectare de forêt pour un laser game en équipe.

Réservation obligatoire en été.



VanxYmersion - Escape Game

+33 5 53 90 17 26

22 Route de l'Auberge
<http://www.vanxymersion.com>

20.3 km
VANXAINS



2 salles, 2 ambiances : L' Auberge Rouge & La Malédiction du Lébéro. Serez-vous des hôtes ou de futures victimes d'un aubergiste hors du commun ? Ou préférez-vous lever la malédiction du Lébéro ? Arriverez-vous à vous échapper ? Enfermés dans une pièce, vous avez 60 min pour vous échapper avec votre équipe. Il vous suffira de rassembler des indices fin de résoudre moult énigmes pour parvenir à vos fins. Entre amis, en famille, avec vos collègues de travail ou pour fêter un événement, venez relever le défi ! Equipe de 3 à 6 joueurs. Restauration possible sur place. Réservations en ligne sur : www.vanxymersion.com



Lac de Gurson

+33 5 53 82 53 15# +33 5 53 82 53 16

<https://www.dordogne.fr/que-faire-en-dc>

32.3 km
VILLEFRANCHE-DE-LONCHAT



La nature et le sport se sont donnés rendez-vous à Gurson ! Conçu et aménagé pour que chacun puisse y vivre ses loisirs à son rythme, le lac de Gurson vous propose une multitude d'activités sportives adaptée à tous. Vous pouvez vous y adonner aux joies de la baignade ; gratuite, elle est surveillée par des MNS diplômés pendant les horaires d'ouverture de la mi-juin au 1er septembre. Le lac de Gurson, c'est aussi des aires de jeux, terrains de beach volley, pêche, activités nautiques, randonnée et pour votre séjour en famille, un camping et des gîtes à proximité du plan d'eau et des animations. Accès libre et gratuit toute l'année. Site labellisé Pavillon Bleu depuis 2015 et Tourisme et Handicaps depuis 2016 (pour les quatre handicaps).



Boucle du Château de Mauriac

+33 5 53 81 52 11

Le Bourg
<https://www.tourisme-isleperigord.com/>

1.0 km
DOUZILLAC



La balade commence tranquillement par la découverte de charmants hameaux au riche patrimoine bâti (Bernardoux, Mauriac) pour continuer en forêt et enfin revenir au point de départ par les charmantes ruelles du village. La commune fut habitée 15 000 ans avant notre ère, des objets de l'époque magadalénienne découverts sur divers sites l'attestent. Ce sont cependant les vestiges gallo-romains qui nous livrent les premiers renseignements précis sur l'histoire de Douzillac et Mauriac, deux noms en témoignage : Dulciliacum et Marius qui deviendront Douzillac et Mauriac.



Boucle des potiers à Beauronne

+33 5 53 81 52 11

3.6 km
📍 BEAURONNE



Le village de Beauronne fut celui des potiers pendant des années. La maison de la poterie installée au cœur du village perpétue la tradition et propose des stages, cours, expositions. L'originalité du village se trouve en levant les yeux avec de nombreux épis de faitage ornant les toits des bâtisses. Le long du ruisseau qui a donné son nom au village se trouvent les moulins du Maine, de Beauronne et de Petit Boissonnie qui est reconverti en pisciculture. La boucle des potiers est une superbe balade familiale sur la trace des potiers entre forêt et petit patrimoine. Le parcours est ponctué de points d'eau : fontaines, ruisseau, étangs... idéal pour nos amis les chiens !



Balade des Trois Villages de St Germain

+33 5 53 81 52 11
Place de l'Église
<https://ccivs.fr>

5.7 km
📍 SAINT-GERMAIN-DU-SALEMBRE



Belle boucle assez ombragée, alliant des parties boisées à une traversée de petits villages, avec des points de vue sur la campagne préservée. Le parcours est assez varié et vallonné, sur des chemins non revêtus, hormis en fin de parcours. Il permet en outre de découvrir des éléments de patrimoine remarquable.



Boucle des coteaux Nord à St Léon

+33 5 53 54 13 85
Impasse de l'Ancienne Ecluse
<https://ccivs.fr>

6.4 km
📍 SAINT-LEON-SUR-L'ISLE



Le chemin débute du bord de la rivière, se poursuit tranquillement vers les coteaux, via de paisibles hameaux, en empruntant principalement d'agréables sentiers en sous-bois. Il redescend ensuite vers la vallée, en offrant un vaste panorama et en passant à côté de jolies fontaines.



Boucle de Mussidan et ses faubourgs

+33 5 53 81 73 87
<https://tourisme-isleperigord.com>

7.5 km
📍 MUSSIDAN



Promenez-vous en Périgord Blanc dans la jolie ville de Mussidan, à la confluence de l'Isle et de la Crempse. Vous traverserez le parc Voulgre et ses maisons doubleaude, cheminerez devant le moulin de Seguinou et découvrirez un magnifique chêne centenaire place Victor Hugo.



Véloroute Voie Verte de la vallée de l'Isle V90

10.1 km
📍 SAINT-ASTIER



A pied, en vélo, en roller, cet itinéraire doux vous permettra de contempler la rivière Isle qui serpente dans la Vallée. Vous profiterez de superbes vues depuis les passerelles qui enjambent la rivière, de nombreuses aires de repos sont également à votre disposition pour des haltes bien méritées. En suivant les panneaux verts et blancs, vous découvrirez de magnifiques paysages, des milieux naturels, des sites historiques (châteaux, églises, abbayes, chartreuses), du patrimoine industriel (moulins, canaux, carrières de chaux, terre de Beauronne) et des hauts lieux de la gastronomie périgourdine (restaurants mais aussi producteurs). Ce linéaire alterne tronçons de voies vertes (en site propre) et routes à faible circulation (en site partagé). De Périgueux (Trélissac) à la frontière de la Gironde (Le Pizou), la vélo route voie verte de la Vallée de l'Isle (V90) permet de parcourir plus d



Boucle de Puyferrat à St Astier

Place de la République

10.1 km

SAINT-ASTIER



Après une montée un peu rude, le chemin est plutôt facile, avec d'agréables passages ombragés. Il permet de découvrir l'ancien ermitage d'Asterius et passe à proximité du château de Puyferrat, tout en offrant quelques beaux points de vue.



Boucle du Nicoulou

+33 5 53 54 13 85

Place de la République

<http://www.tourisme-isleperigord.com>

10.1 km

SAINT-ASTIER



Bienvenue dans la cité de Saint Astier qui a fêté ses 1000 ans en 2013. Son nom lui a été donné par un ermite, Asténius, encore célébré à la « chapelle des bois ». Située sur la voie de Vézelay vers Saint Jacques, la petite ville peut offrir aux randonneurs bien en jambes, des parcours « musclés » sur les nombreux coteaux qui l'entourent.



Jeu de piste "sur les pas d'Asterius"

+33 5 53 54 13 85

Office de tourisme Place de la République

<http://tourisme-isleperigord.com>

10.3 km

SAINT-ASTIER



Pour observer et découvrir la ville à son rythme, en s'amusant en famille à résoudre des énigmes. A partir de 6 ans. Support disponible à l'Office de Tourisme.



Boucle des châteaux St Aquilin

+33 5 53 54 13 85

<https://ccivs.fr>

11.9 km

SAINT-AQUILIN



Le chemin serpente entre la forêt des Cailloux et le plateau calcaire de St Aquilin, en passant par des fontaines. Il offre de beaux points de vue sur de remarquables demeures. Sur le chemin "la pierre Brune" réserve sa légende aux curieux.



Les Etangs de la Jemaye

+33 5 53 06 80 17#+33 5 53 90 03 10

14.0 km

LA JEMAYE



Le site du grand étang de la Jemaye, propriété du Conseil Général sur le canton de Ribérac, constitue un site naturel typique de la région de la Double: chapelet d'étangs, forêts étendues, prairies humides et parsemées,... Le site propose des activités très variées: chemins de randonnées, parcours de santé, sentier de découverte, baignades et commerces pendant la saison estivale. Surveillance de baignade assurée du 15 juin à fin août de 13h à 19h du lundi au vendredi et de 11h à 20h Week-end et fêtes. Le site a reçu le label Pavillon Bleu en 2015.

Mes recommandations (suite)

Guide Touristique

Carte Vélo Route Voie Verte

OFFICES DE TOURISME VALLÉE DE L'ISLE
WWW.TOURISME-ISLEPERIGORD.COM



Boucle de la forêt de la Double

+33 5 53 82 85 79

22.6 km
📍 MONTPON-MENESTEROL 🌲 M

Au départ de Montpon, vous roulez sur de petites routes tranquilles dans la forêt de la Double qui fait partie des endroits mythiques du Périgord. Vous sillonnerez des routes parsemées de plans d'eau, en passant devant d'originales maisons appelées « doubleaudes ». A Echournac, vous serez à proximité de la ferme du Parcot (Eco-musée) et de l'Abbaye cistercienne Notre Dame de Bonne Espérance dans laquelle des soeurs fabriquent la fameuse « Trappe d'Echournac » (fromage affiné à la liqueur de noix).



Moulin de La Veyssière

+33 5 53 82 03 07

🌐 <http://www.moulinde laveyssiere.fr>

1.8 km
📍 NEUVIC 🏛️ 1



Eglise de Neuvic

place de l'Eglise

3.6 km
📍 NEUVIC 🏛️ 2



Circuit Coeur de Ville Neuvic

+33 5 53 81 52 11

3.6 km
📍 NEUVIC 🏛️ 3



Parc Botanique du Château de Neuvic

+33 6 36 83 85 52

11 Rue de Fayolle de Mellet

🌐 <https://www.chateau-mariage-dordogne.com>

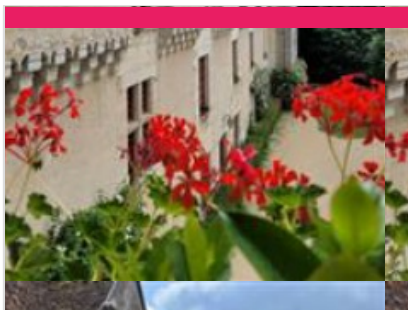
4.1 km
📍 NEUVIC 🏛️ 4

Mes recommandations (suite)

Guide Touristique

Carte Vélo Route Voie Verte

OFFICES DE TOURISME VALLÉE DE L'ISLE
WWW.TOURISME-ISLEPERIGORD.COM



Château de Neuvic

+33 6 36 83 85 52

11 Rue de Fayolle de Mellet

<https://www.chateau-mariage-dordogne>

4.1 km
NEUVIC



5



Moulin de Landry

+33 5 53 82 67 73 +33 6 13 24 40 33

41 Route du moulin de landry

<http://www.moulin-de-landry.fr>

8.5 km
CHANTERAC



6



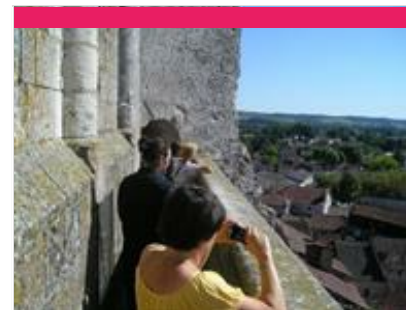
Château de Puyferrat

+33 6 83 47 53 98

9.1 km
SAINT-ASTIER



7



Saint-Astier : visite du clocher

+33 5 53 54 13 85

10.3 km
SAINT-ASTIER



8



Distillerie Artisanale Clovis Reymond

+33 5 53 81 90 01 +33 6 08 31 49 95

49 rue Gabriel Reymond

<http://www.clovisreymond.com>

11.7 km
VILLAMBLARD



9



Usines à chaux de Saint-Astier

+33 5 53 54 13 85

28 bis route de Montanceix

<http://www.saint-astier.com>

11.8 km
SAINT-ASTIER



Moulin de La Veyssière

+33 5 53 82 03 07

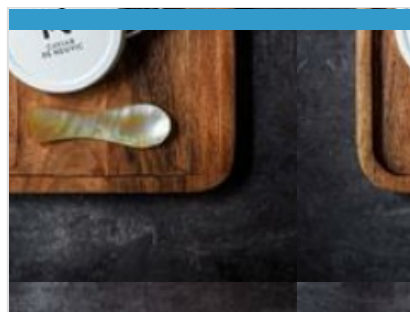
La Petite Veyssière

<http://www.moulindeLaveyssiere.fr>

1.8 km
NEUVIC



Le Moulin de la Veyssière, est le dernier moulin à huile en activité de la Vallée du Vern à Neuvic. C'est en 1857 que Jacques Elias achète le moulin et depuis plus de 165 ans, l'histoire, la passion et le savoir-faire, se transmettent de génération en génération. Nous fabriquons artisanalement des huiles et farines de caractère : noix, noisette, amande et cacahuète. Entre histoire et gastronomie, notre fabrication artisanale est associée à une production responsable et durable, en recherche perpétuelle d'innovation et d'excellence. En véritable passionnés de nos terroirs français, nous apportons une attention particulière à la sélection de nos matières premières. Exclusivement issue de productions locales, notre production est 100% française. Venez vivre une immersion complète grâce à un espace muséographique, un verger pédaoociaue, une aire de biauque-niaue



Caviar de Neuvic

+33 5 53 80 89 57

Élevage d'esturgeons & caviar 430

Route de la Veyssière

<https://visites.caviar-de-neuvic.com>

2.0 km
NEUVIC



Le domaine, situé à Neuvic en Dordogne, s'étend sur 20 hectares bordés par deux rivières : l'Isle et le Vern. C'est sur ce domaine que Caviar de Neuvic a ainsi choisi de créer une ferme piscicole dédiée à l'élevage des esturgeons pour produire son fameux caviar. Par des commentaires chargés d'humour et d'anecdotes insolites, le guide vous expliquera comment nos méthodes d'élevage modernes respectent le poisson et la nature. Il vous dévoilera également la passion qui nous anime quand nous soignons les esturgeons et élaborons le caviar. Enfin, vous donnerez la nourriture aux poissons et pourrez, avec un équipement fourni, caresser de gros esturgeons. La dégustation qui suit suffira à vous convaincre que le caviar d'élevage est devenu, avec l'expérience, meilleur et plus sain que le caviar sauvage aujourd'hui disparu.



Pisciculture Moulin de Boissonnie

+33 5 53 81 53 41

2350 Route de Bois Carré

<http://www.pechealtruite24.com>

3.3 km
DOUZILLAC



Venez découvrir un élevage familial de truites en eau vive, la pisciculture du Moulin de Boissonnie à Douzillac, sur les rives du ruisseau La Beaurnonne. Passionnés par notre travail, nous vous invitons à découvrir nos bassins et notre savoir-faire. Visitez nos installations : Explorez nos bassins et découvrez le processus minutieux de l'élevage de truites. Apprenez comment nous prenons soin de nos poissons. Vente directe à la Ferme : -Truites entières : Fraîches et savoureuses, idéales pour des recettes authentiques. -Filets : Prêts à cuisiner pour un repas rapide et délicieux. -Apéritruites : Parfaites pour vos apéritifs gourmands. -Œufs de truites : Une délicatesse pour agrémenter vos plats. -Truite fumée : Préparée avec soin pour une saveur intense et raffinée. Nous proposons aussi : Pêche à la truite en étang à la 1/2 journée et à la journée, chasse au tréstor.



La Chantéracoise - Biscottes et Biscuits

+33 5 53 82 07 95

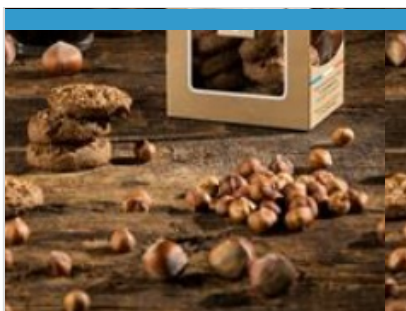
46 Route de Saint-Astier

<http://www.la-chanteracoise.fr>

5.9 km
SAINT-GERMAIN-DU-SALEMBRE



La Chantéracoise est considérée, à ce jour, comme la dernière biscotterie artisanale de France. Installée historiquement au cœur du Périgord Blanc dans le petit village de Saint-Germain-du-Salembre, elle élabore une large gamme de biscottes, de toasts et de croûtons, et a su conserver le véritable savoir-faire authentique des biscottiers des années 50. Son attention sur l'origine et la qualité des matières premières employées dans la fabrication de ses produits contribuent à sa volonté de distribution exclusivement en épicerie fines, en commerces coopératifs et en magasins Bio. Depuis 2015, La Chantéracoise a élargi sa gamme avec des croquants et palets gourmands.



Biscuits et Biscottes - La Chanteracoise

+33 5 53 82 07 95

581 Route de la Biscuiterie

6.7 km

SAINT-LEON-SUR-L'ISLE



La Chanteracoise, considérée à ce jour comme la dernière biscuiterie artisanale de France, élabore une large gamme de biscottes, toasts, croûtons et biscuits. Depuis la naissance de la biscuiterie dans les années 70, elle a su conserver le véritable savoir-faire authentique des artisans biscottiers des années 50, tout en continuant de développer, année après année, de nouvelles gammes de produits, tous aussi gourmands les uns que les autres.



Gaufres et huile de noix du Moulin de Landry

+33 5 53 82 67 73 +33 6 13 24 40

33

41 Route du Moulin de Landry

<https://www.moulin-de-landry.fr/>

8.5 km

CHANTERAC



Découvrez les gaufres du Périgord, une tradition oubliée qui a repris vie au moulin. Autrefois cuites dans toutes les cheminées par nos grands-mères et arrière grands-mères, nos gaufres sont tombées dans l'oubli car très longues à fabriquer et très fragiles. Il nous semblait incontournable de les fabriquer à nouveau. Nous avons relancé la fabrication il y a quelques années. N'hésitez pas à visiter également le moulin à huile de noix et noisettes avec son bief, la meule ancienne, tous les outils pour fabriquer l'huile de noix et la farine, ainsi que la boulangerie conservée en l'état depuis sa fermeture en 1956 et qui reprend du service de temps à autres. Découvrez des meules à céréales antiques et venez vous essayer à la mouture Gallo-Romaine !



Maison Béran

+33 5 53 54 25 75 +33 7 85 53 59

75

55 Route de Neuvic

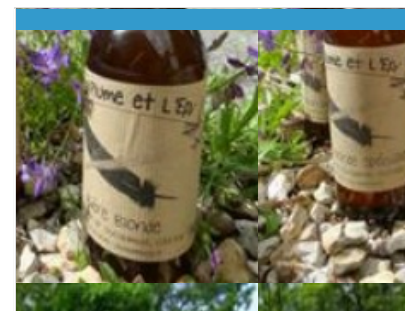
<http://www.maisonberano.com>

9.3 km

GRIGNOLS



La Maison Béran élabore de savoureux produits du terroir. Canards gavés et cuisinés à la ferme selon un savoir-faire traditionnel : foie gras, pâté, confits, cous farcis, grillons, plats cuisinés... En été, du 25/07 au 22/08, visite commentée avec démonstration de gavage et dégustation gratuite de 3 ou 4 produits le jeudi à 17h30, sur réservation. Boutique gourmande sur place. Pique-nique à la ferme le vendredi soir du 26/07 au 23/08, sur réservation.



Bière - La Plume et l'épi

+33 6 98 41 35 83

Bruc

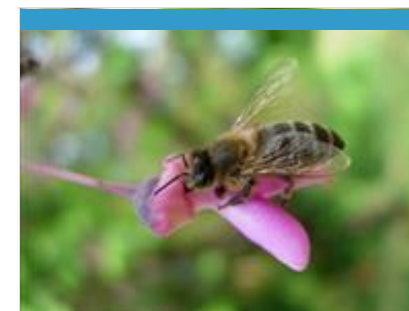
<http://www.plumepi.com>

9.5 km

GRIGNOLS



Cette ferme-brasserie propose une déclinaison de bières biologiques paysannes, élaborées selon une méthode traditionnelle, à partir d'orge cultivée localement. Visite commentée toute l'année sur RDV. Vente directe et dégustation sur RDV.



Au Rayon de Miel

+33 6 72 21 00 62# +33 6 76 11 26

83

3165, route des Plateaux

<http://www.aurayondemiel.fr>

9.5 km

GRIGNOLS



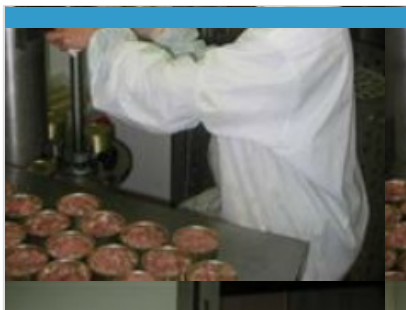
Bruno et Emmanuelle, apiculteurs passionnés, vous invitent à découvrir leur miellerie pour tout savoir sur l'élevage des abeilles, la production de miel et de gelée royale. Savoureux miels de ronce, de tilleul, d'acacia, de châtaigner, de forêt, de fleurs sauvages, gelée royale, pollen, bonbons, pain d'épices, cire vous y attendent. De quoi concilier gourmandise et santé ! Visite commentée et gratuite, suivie d'une dégustation, le jeudi à 16h, du 11/07 au 22/08, réservation impérative. Vente de miel sur place toute l'année, boutique gourmande. Groupes : visites toute l'année sur RDV.

Mes recommandations (suite)

Guide Touristique

Carte Vélo Route Voie Verte

OFFICES DE TOURISME VALLÉE DE L'ISLE
WWW.TOURISME-ISLEPERIGORD.COM



Produits cuisinés à base de canards et d'oies - La petite Périgourdine

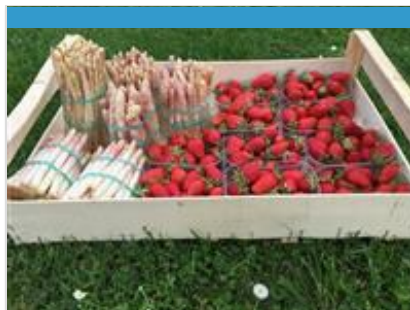
+33 5 53 54 02 65 +33 6 38 36 11 64

3 rue Henri Rebière

<http://www.foiegrashelenemudy.com>
SAINT-ASTIER



Artisan-conservateur, membre de la route du foie gras. Produits d'origine certifiée Périgord (IGP). Vieilles recettes familiales périgourdines à partir de canards et d'oies élevés en Périgord, large gamme de produits : confits, foie gras, plats cuisinés... Visite commentée de l'atelier en août sur RDV (groupe minimum 5 personnes). Boutique gourmande : ouverte toute l'année. Il est toutefois préférable d'appeler avant de passer 06 38 36 11 64.



Légumes - La Ferme de Marcel

+33 6 98 36 69 98

11.5 km
SAINT-AQUILIN



Cyril, jeune éleveur ovin et maraîcher passionné, cultive ses fruits et ses légumes dans le plus grand respect de la nature. Il a fait le choix de n'utiliser que des produits naturels : purin d'ortie, de fougère, de consoude, de prêle et de lavande... Légumes primeurs, asperges blanches, tomates savoureuses, endives, patates douces et légumes de saison sont les vedettes de son jardin. Visites commentées toute l'année sur RDV, en fonction de l'activité de la ferme. Vente directe sur place tous les jours, de préférence le week-end (contact téléphonique préalable recommandé).



Abbaye d'Echourgnac

+33 5 53 80 82 50

Fromagerie de la Trappe

<https://www.fromageriedelatrappe.com>

15.9 km
ECHOURNAC



Surplombant le village d'Echourgnac, l'abbaye Notre-Dame de Bonne-Espérance inspire depuis 1868 apaisement et sérénité. 21 moniales cisterciennes y vivent encore selon la règle de Saint-Benoît : ora et labora, prière et travail. Fruits de ce travail, le célèbre Trappe d'Echourgnac, un fromage au lait de vache proposé nature ou affiné au vin de noix, mais aussi une tomette au lait de brebis. Ces fromages sont disponibles toute l'année au magasin de l'abbaye, ainsi que d'autres productions des sœurs - confitures, pâtes de fruits, miel, tisanes, et une sélection de produits de l'artisanat monastique. Lieu privé de silence et de prière, le monastère ne se visite pas. Un musée et une vidéo permettent d'en découvrir la vie quotidienne. Pour les groupes à partir de 10 personnes, une découverte accompagnée avec dégustation est proposée sur rendez-vous, visites@lancellierdesmonasteres.com.



Spiruline Vallée de l'Isle

+33 6 22 08 54 21

8 impasse de Guitard

<https://spiruline-valleedelisle.fr/>

16.1 km
RAZAC-SUR-L'ISLE



Dans sa ferme écoresponsable, Jean-Marc cultive une micro-algue pleine de nutriments, considérée comme un super-aliment aux vertus bienfaites. Lors de la visite vous découvrirez le mode de production et de transformation de la spiruline, source naturelle de protéines et d'oligo-éléments. Une culture originale, dans des locaux Hi-Tech, pour une production locale de qualité. Visite guidée le vendredi de 14h30 à 19h, groupes sur RDV (durée : env. 45 mn).



Vin - Domaine du Bout du Monde

+33 6 73 76 80 08

<https://www.domaineduboutdumonde.com>

18.9 km
CREYSSENSAC-ET-PISSOT



Ce petit vignoble de 3,5 ha est certifié en agriculture biologique et en biodynamie. Olivier vigneron, et Véronique, œnologue, élaborent en famille depuis 2015 des vins blancs, rosés et rouges, sous IGP Périgord. → Visite des vignes et du chai suivie d'une dégustation des vins du Domaine. : Gratuit -1h - Tous les jours, sur réservation. → Initiation à la dégustation : Vous aimeriez savoir décrire le vin que vous dégustez, poser des mots sur sa couleur, ses arômes et ses goûts ? Venez vous former aux techniques de la dégustation puis à une mise en pratique sur les vins du Domaine. 30 € / personne - 1h30 - Sur réservation. → Atelier assemblage : Vous rêvez de vous mettre dans la peau d'un(e) œnologue ? Après avoir été initié(e) à la dégustation, vous produirez votre propre cuvée... avec laquelle vous repartirez ! 40 € / personne - 2h30. Sur réservation (places limitées).

Mes recommandations (suite)

Guide Touristique

Carte Vélo Route Voie Verte

OFFICES DE TOURISME VALLÉE DE L'ISLE
WWW.TOURISME-ISLEPERIGORD.COM



Glaces Javerzac

+33 6 75 28 03 26

162 route de ferrachat

<https://www.glaces-javerzac.fr>

19.0 km

SAINT-MARTIAL-D'ARTENSET 

La gourmandise n'est plus un vilain défaut ! A l'ombre d'un parasol, laissez-vous tenter par une bonne glace : les glaces et sorbets sont fabriqués à la ferme à base de lait de vache produit sur place et de fruits frais. Plus d'une trentaine de parfums sont proposés : de la mangue au rhum raisin en passant par la fraise ou le chocolat blanc ... Vous trouverez forcément une glace à votre goût ! Profitez avec les enfants des activités gratuites : jeux de raquettes, karting à pédales, baby-foot géant ... Nouveauté 2024 : Laser Game à la ferme, en extérieur ! C'est sans réservation, 10 personnes maxi par session. Tarif : à partir de 10€ Ouvert en juillet-août tous les jours de 14h à 19h. Juin et septembre : samedi et dimanche de 14h à 19h (selon météo) Le reste de l'année, c'est suivant la météo : consulter la page Facebook.

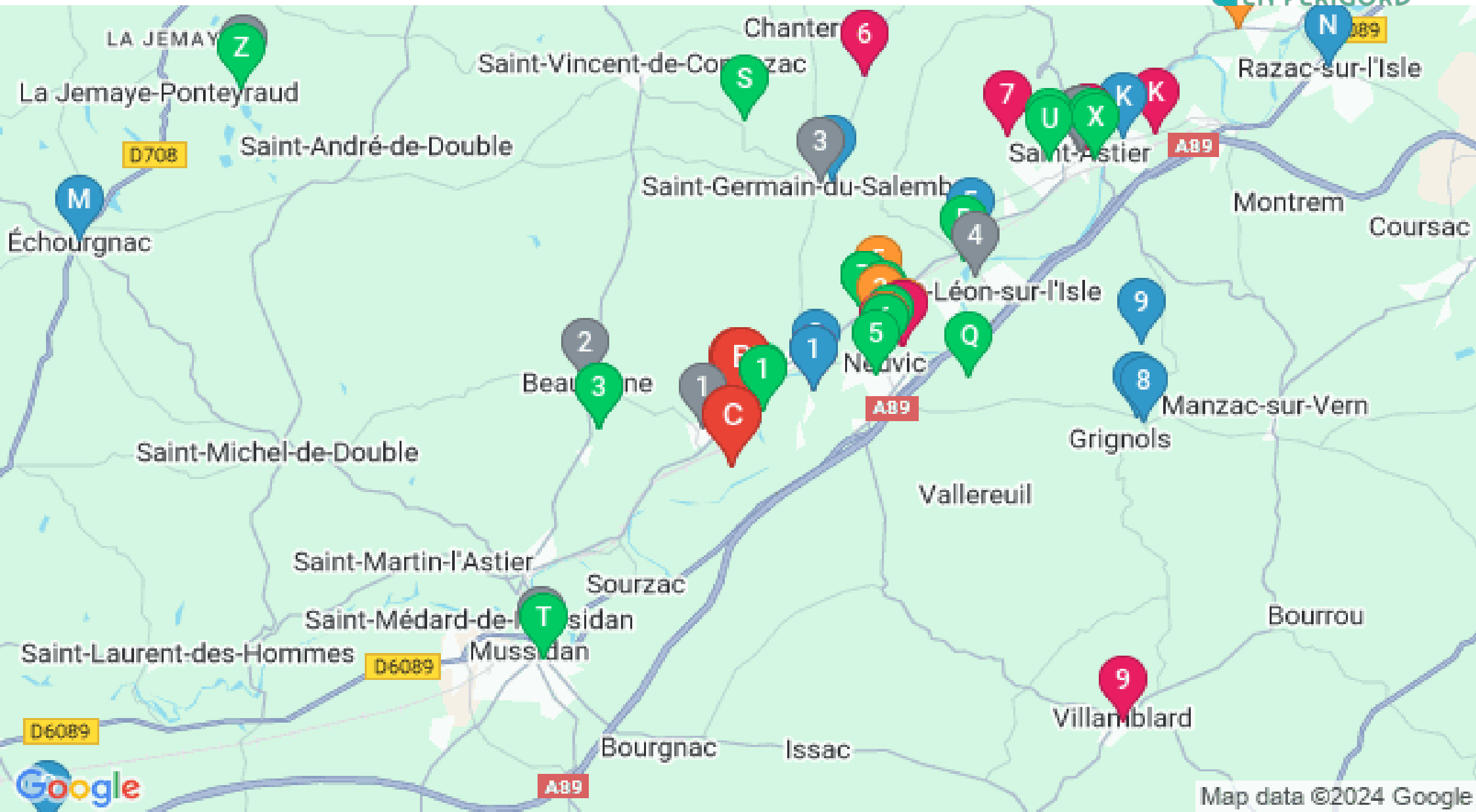


Mes recommandations (suite)

Guide Touristique

Carte Vélo Route Voie Verte

OFFICES DE TOURISME VALLÉE DE L'ISLE
WWW.TOURISME-ISLEPERIGORD.COM



Map data ©2024 Google